



*52^e Congrès des Sociétés historiques et
archéologiques de Normandie*

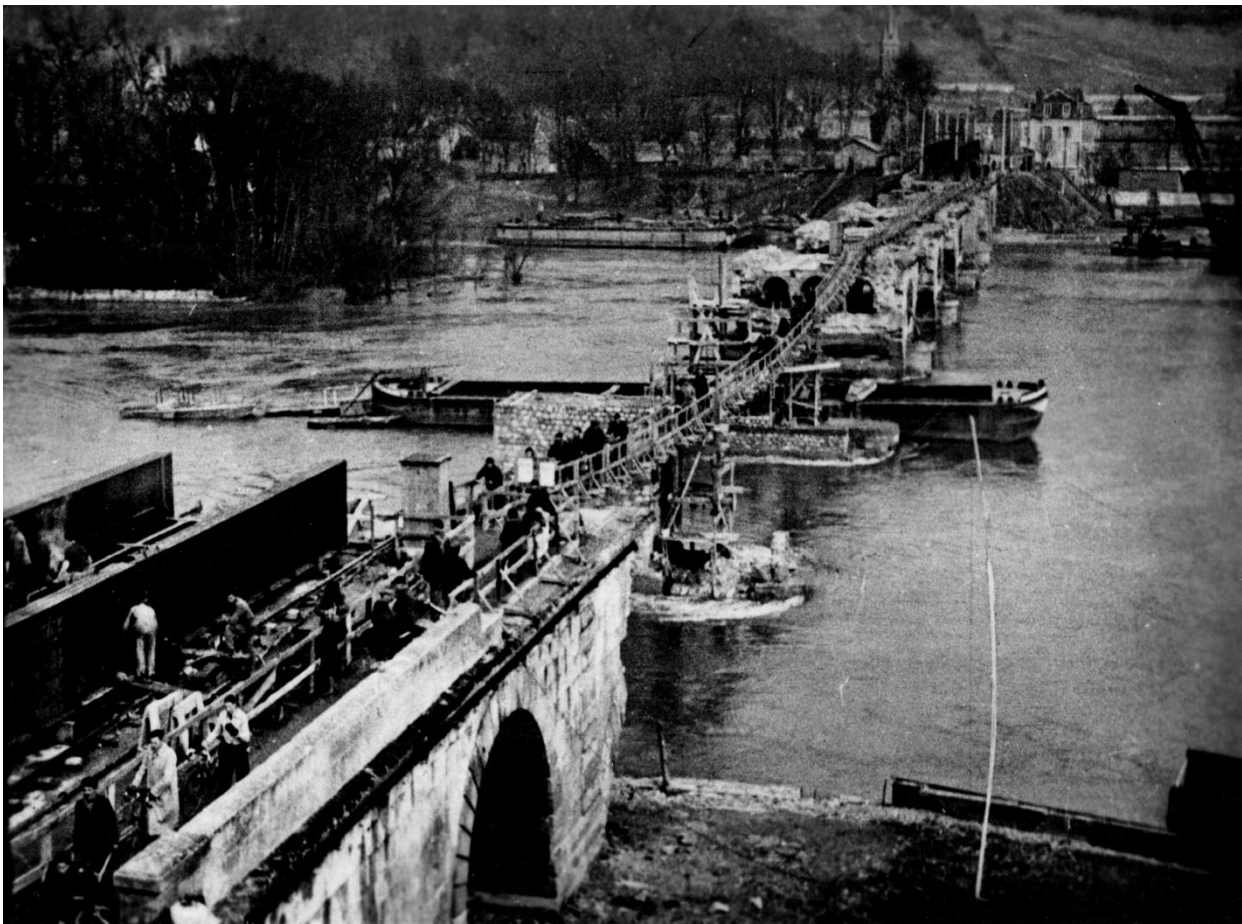


Vernon-Giverny

Musée des impressionnismes, Giverny

18 au 21 octobre 2017

Frontières, obstacles, franchissements en Normandie



Le franchissement de la Seine à Vernon en 1940. (Photo Jean-Claude Kipp. Coll. Jean Roncerel ©).

Programme

Mercredi 18 octobre

9h30 **Accueil des participants**

musée des impressionnistes, Giverny

10h15 **Ouverture du congrès**

M. Sébastien LECORNU, Secrétaire d'État auprès du ministre de la Transition écologique et solidaire,
M. Hervé MORIN, Président de la région Normandie,
M. Pascal LEHONGRE, Président du département de l'Eure,
M. François OUZILLEAU, Maire de Vernon,
M. Claude LANDAIS, Maire de Giverny,
M. Franck GILARD, ancien député de l'Eure,
M. Jean POUËSSEL, Président du Cercle d'Études vernonnais,
M. François NEVEUX, Président de la Fédération des Sociétés historiques et archéologiques de Normandie.

11h **Conférence inaugurale**

Bruno NARDEUX (docteur en histoire),
La frontière nord du Vexin normand et la forêt de Lyons au XII^e siècle.

12h Fin

La frontière maritime

13h30 Paul LABESSE Paul, (Amys du Vieil Eu), *Histoire des délimitations entre Mers et Le Tréport.*

14h Daniel HÉLYE (Société des antiquaires de Normandie), *La défense du littoral ouest du Cotentin (Pontorson-Portbail) entre le XI^e et le XVIII^e siècle.*

14h30 Jean POUËSSEL (Société d'Archéologie et d'Histoire de la Manche), *Les menaces sur la frontière maritime du département de la Manche pendant la Révolution (1792-1799).*

15h Sylvain NICOLLE (Société des antiquaires de Normandie), *Une frontière maritime en temps de guerre : le littoral du Calvados sous Napoléon.*

15h30 Pause

16h Yves MURIE (Société d'Archéologie d'Avranches, Mortain et Granville), *La digue de Cherbourg, ouvrage de défense et frontière internationale.*

16h30 Thierry VINCENT (Centre havrais de Recherche historique), *Boutiques et viviers sur le littoral de Pays de Caux : une pratique de pêche à pied oubliée, des traces pourtant bien visibles.*

17h Dominique SIMÉON, (Amys du Vieux Dieppe), *Paris port de mer, obstacles et franchissements en Normandie.*

17h30 Fin

18h30 **Réception à la mairie de Vernon.**

20h30 **Conférence publique** au cinéma-théâtre de Vernon

Thierry LENTZ (Directeur de la Fondation Napoléon), *Géopolitique et frontières européennes à l'époque de Napoléon.*

Jeudi 19 octobre

Construire les frontières de son territoire

10h15 Jean-Claude VIEL (Cercle d'Études vernonnais), *La rupture politique du début du XIII^e siècle entre le continent et l'Angleterre a-t-elle aussi induit une rupture linguistique entre les parlers d'oïl continentaux et insulaires ?*

10h45 Yannick ROSE (Société historique et archéologique de l'Orne), *Alençon et la Porte de Sarthe, l'entrée méridionale en territoire normand. Éléments d'étude.*

11h15 Sophie MONTAGNE-CHAMBOLLE (Société historique et archéologique de l'Orne), *Le Perche et ses frontières.*

11h45 Fin

13h30 Bernard BODINIER (Société d'Études diverses de Louviers et sa région), *Des paroisses aux communautés de communes, les limites communales dans l'Eure.*

14h Pierre PAJOT (Cercle d'Études vernonnais), *Quelles frontières pour la Normandie ? Les réactions à la proposition de loi de régionalisation de Jean Hennessy en 1918.*

14h20 Guy QUINTANE (Cercle d'Études vernonnais), *Les nouvelles frontières de la Normandie.*

14h50 Pause

S'affranchir des frontières

15h10 Jean-Pierre BINAY (Société d'Études diverses de Louviers et sa région), *Un antiquaire normand venu de Bretagne : une correspondance inédite de François Rever (1753-1828)*.

15h40 Gérard GENGEMBRE (Cercle d'Études vernonnais), *La Normandie de Michelet, province frontière et circulation de la pensée*.

16h10 André GOUDEAU (Cercle d'Études vernonnais), *Le vagabondage dans l'Eure au XIX^e siècle*.

16h40 **Présentation de l'exposition des œuvres du peintre fauviste Henri Manguin.**

17h **Visite de l'exposition du musée des Impressionnistes.**

18h Fin.

18h30 **Promenade dans Giverny** jusqu'à l'église Sainte-Radegonde et la tombe de Claude Monet.

19h30 **Dîner du congrès** au restaurant de l'ancien hôtel Baudy - sur inscription.

Vendredi 20 octobre

La voie d'eau comme obstacle ou trait d'union

10h15 Jean BABOUX (Cercle d'Études vernonnais), *Franchissements sur la Seine grâce aux maîtres de pont et aux maîtres de pertuis (ordonnance de Charles VI en février 1415)*.

10h45 Jean POUËSSEL (Cercle d'Études vernonnais), *Le pont de Vernon : les aléas d'un franchissement (1650-1815)*.

11h15 Patricia DUFFAY (Société historique et archéologique de l'Orne), *La rivière Sarthe entre Alençon et Le Mesle-sur-Sarthe : obstacle ou trait d'union ? L'exemple de Hauterive*.

11h45 Fin.

13h30 Jean-Pierre CHALINE (Société de l'Histoire de Normandie), *La Seine à Rouen : une frontière ?*

Délimiter son territoire

14h Bernard BODINIER (Société d'Études diverses de Louviers et sa région), *Paroisse, seigneurie, communauté, propriété, un des multiples imbroglios administratifs de l'Ancien Régime*.

14h30 Marc-Alphonse FORGET (Société d'Archéologie et d'Histoire de la Manche), *Les frontières intra-paroissiales, les divisions en portions : les exemples de Saint-Denis-le-Gast et Percy*.

15h Pause.

15h30 Nicolas TROTIN (Société parisienne d'Histoire et d'Archéologie normandes), *Construire un diocèse à l'époque concordataire : l'exemple d'Évreux au premier XIX^e siècle*.

16h Daniel FAUVEL (Société libre d'Émulation de Seine-Maritime), *L'histoire des limites des communes du canton de Goderville de la Révolution à la Monarchie de Juillet*.

16h30 Chantal CARPENTIER (Cercle d'Action et d'Études normandes), *1517-2017 : 5 siècles d'agrandissements de la ville du Havre*.

17 h Fin.

17h30 **Visite de Vernon** (collégiale Notre-Dame, vieilles rues, tour des Archives).

20h30 **Concert à la collégiale de Vernon** - (sur inscription 8 €).

Samedi 21 octobre

Des limites anciennes

10h15 Stéphane LAÎNÉ (Société d'Archéologie et d'Histoire de la Manche), *En quoi la toponymie permet-elle de mieux comprendre les limites des territoires antiques et celles des structures médiévales ?*

10h45 Laurence JEANNE (CRAHAM) et Laurent PAEZ-REZENDE (Société d'Archéologie et d'Histoire de la Manche), *Aux frontières des civitates de l'ex Basse-Normandie : la question de la filiation entre les découpages ecclésiastiques médiévaux et les anciennes limites des territoires antiques*.

11h15 Lionel DUHAULT (Société des anti-
quaires de Normandie), *Le litus saxonicum, une
frontière intérieure ? Création, évolution et
disparition d'une frontière militaire de
l'Antiquité tardive en Normandie.*

11h45 Fin.

La rivière ligne de défense

13h30 Anne KUCAB (Centre de Recherches
archéologiques du Vexin français), *L'Epte, entre
imaginaire et réalité : la place de la frontière
franco-normande autour de Saint-Clair-sur-
Epte au Moyen Âge.*

14h Jean-Philippe HENRY (Cercle d'Études ver-
nonnais), *La Basse-Seine, un obstacle naturel
sous-exploité face à l'offensive allemande de juin
1940.*

14h30 Benoît COTTEREAU (Cercle d'Étu-
des vernonnais), *Un échec britannique lors
du franchissement d'assaut de la Seine,
27 août 1944, Vironvay-Andé (Eure).*

15h Pause.

15h30 Georges-Robert BOTTIN (Société
d'Archéologie et d'Histoire de la Manche),
*Connaître et délimiter les communes de la
Manche (1789-vers 1840).*

16h Éric BARRÉ (Société française d'His-
toire maritime - délégation de Normandie),
Aurigny, terminal pour un pirate.

16h30 **Conclusions du congrès** par François
NEVEUX, président de la FSHAN.

17h Fin.



Congrès organisé par la Fédération des Sociétés historiques et archéologiques de Normandie
et par le Cercle d'Études vernonnais,
avec le concours de la ville de Vernon, de la commune de Giverny,
du département de l'Eure et de la région Normandie